



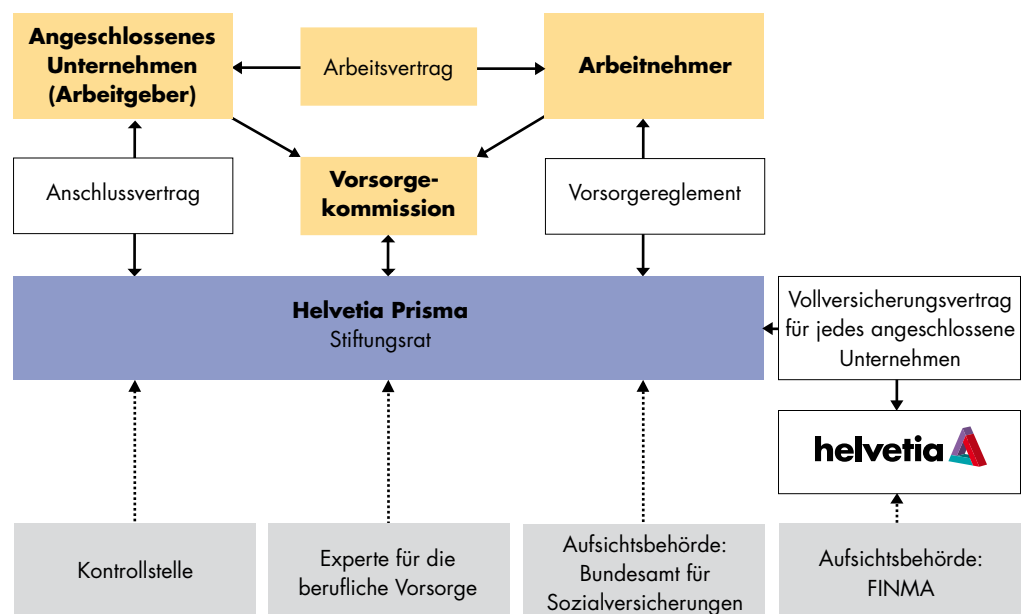
Helvetia Prisma Sammelstiftung für Personalvorsorge. Die wichtigsten Fakten auf einen Blick.

Die Helvetia Prisma Sammelstiftung für Personalvorsorge (nachstehend Helvetia Prisma genannt) bietet massgeschneiderte Lösungen im Bereich der Kader- und Zusatzvorsorge an. Die Helvetia Prisma wurde 1984 gegründet und verfügt über langjährige Erfahrung auf dem Gebiet der überobligatorischen und ergänzenden beruflichen Vorsorge. Die flexiblen Modelle der Helvetia Prisma ermöglichen es, den zusätzlichen Vorsorgebedarf, insbesondere von Mitarbeitern mit höheren Löhnen, lückenlos mit der Grundvorsorge zu koordinieren und die Vorsorgelösungen rasch neuen Bedürfnissen anzupassen.

Die Sicherheit der Vorsorgegelder ist für die Helvetia Prisma oberstes Gebot. Deshalb sind alle Risiken (Alter, Tod, Invalidität) durch einen Versicherungsvertrag bei der Helvetia Schweizerische Lebensversicherungsgesellschaft AG (Helvetia Leben) abgedeckt. **Bei diesem Vollversicherungsmodell ist eine Unterdeckung ausgeschlossen, da der garantierte Deckungsgrad der Stiftung jederzeit mindestens 100 Prozent beträgt.** Die angeschlossenen Unternehmen und die Vorsorgegelder der versicherten Personen sowie die Renten sind also in guten wie in schlechten Zeiten vollumfänglich abgesichert: Es ist weder mit Sanierungsbeiträgen noch mit Nachschusspflichten zu rechnen.

Die Helvetia Prisma und die Helvetia Leben sind eigenständige juristische Personen, die von unterschiedlichen Aufsichtsbehörden überwacht werden.

Struktur der Helvetia Prisma

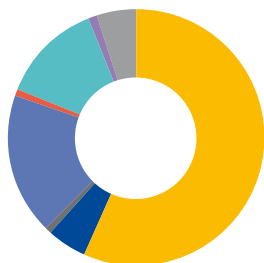


Die wichtigsten Zahlen zur Helvetia Prisma

| | |
|-------------------------------------------------------------|-------------------|
| Anzahl angeschlossene Unternehmen (Vorsorgewerke): | rund 900 |
| Anzahl versicherte Personen: | rund 4 400 |
| Altersguthaben der versicherten Personen (Deckungskapital): | rund 435 Mio. CHF |

Vermögensanlage

Der Stiftungsrat hat beim Vollversicherungsmodell die Anlage der Altersguthaben der versicherten Personen an die Helvetia Leben übertragen.



Asset Allocation der Helvetia Leben (Richtwerte)

| | |
|--------------------------------------------------------|---------------|
| ■ Festverzinsliche Wertpapiere | 58% |
| ■ Flüssige Mittel und Festgelder | 5% |
| ■ Sonstige Kapitalanlagen | <1% |
| ■ Hypotheken und andere Nominalwertforderungen | 18% |
| ■ Anlagen in Beteiligungen und verbundenen Unternehmen | <1% |
| ■ Immobilien | 13% |
| ■ Private Equity und Hedge Funds | 1% |
| ■ Aktien und Anteile an Anlagefonds | 5% |

Stiftungsrat

Der Stiftungsrat der Helvetia Prisma wird von der Stifterin ernannt.

Vorsorgekommission

Jedes angeschlossene Unternehmen wählt für die Verwaltung seines Vorsorgewerks eine Vorsorgekommission. Die Arbeitnehmenden sind darin nach Massgabe ihrer Beiträge vertreten. Die Aufgaben der Vorsorgekommission sind im Organisationsreglement umschrieben.

Kontrollstelle

KPMG AG, Zürich

Experte für die berufliche Vorsorge

Helvetia Consulta, Gesellschaft für Vorsorgeberatung AG, Basel

Weitere Informationen zur Helvetia Prisma finden Sie im Internet unter

- ▶ www.helvetia.ch (Pfad: Geschäftskunden/Berufliche Vorsorge/Sammelstiftungen/Helvetia Prisma).

Ganz einfach. Fragen Sie uns.

Helvetia Versicherungen

St. Alban-Anlage 26, 4002 Basel
T 058 280 1000 (24 h), F 058 280 1001
www.helvetia.ch

