

# Wohnüberbauung Scheideggstrasse Zürich Wollishofen

MINERGIE®



Haben Sie Fragen?  
Wir geben gerne Auskunft:  
Telefon +41 58 280 86 74

Projektarchitekten **atelier ww**

**helvetia** 

### ALLGEMEINE GEBÄUDETEILE

#### Fassade

Gebäudehülle wird nach •MINERGIE®- Standard erstellt und zertifiziert.

- Verputzte Wärmedämmung.
- Sockel farblich und baulich abgesetzt.
- Eingezogene Loggien und Terrassen.

#### Treppenhäuser

- Kunststeinboden.
- Staketengeländer.
- Behindertengerechte Zugänge und Lifte.

#### Einstellhalle

- Einfahrt über Bellariastrasse.
- Direkter Zugang zu den Wohnhäusern.

### INNENAUSBAU WOHNUNGEN

#### Wohnen / Essen / Zimmer

Boden: Dielenparkett, Eiche  
Wände: Weissputz mit Varioflies  
Decke: Weissputz

#### Küche

Küchenkombination:

- Kunstharzbelag weiss, glänzend
- Natursteinabdeckung hell / grau gemasert
- Glasrückwand

Küchengeräte:

- Kühlschrank mit separatem Tiefkühler
- Geschirrspülmaschine
- Glaskeramikkochfeld
- Backofen hochliegend
- Steamer

#### Einbauschränke

Garderoben und Einbauschränke im Eingangsbereich.

#### Reduit / Waschen

- Waschturm im Reduit / Bad (Waschmaschine und Tumbler)

#### Nasszellen

- Boden / Wände: Steinzeug / -gut, farbig, matt.
- Dusche: bodeneben, Tellerkopfbrause, gefliest, Schlitzentwässerung, Glaspendingel- bzw. Glaschiebetüren.
- Bad: Doppelbadewanne.

#### Loggien / Terrassen

- Eingezogene Loggien, EG - 2.OG, gedeckt.
- Terrassen im Gartengeschoss und Attika nicht gedeckt.
- Behindertengerechte Balkontüren.
- Vertikale Stoffstoren (Loggien), manuell bedienbar.
- Horizontale Knickarm- Markisen im Attika- und Gartengeschoss, elektrisch gesteuert, zentraler Windsensor.

#### Fenster / Sonnenschutz

- Raumhohe Fensterverglasung (Französische Fenster).
- Holz- Metall- Fenster, 3- fach verglast.
- Grossflächige Schiebetüren bei Loggien und Terrassen.
- Alle Fenster mit Verbundrafflamellenstoren, elektrisch gesteuert.

### HAUSTECHNIK

#### Heizung

- Erdsonden mit Wärmepumpe.
- Bodenheizung, Raumthermostat je Raum, Einzelregulierung.

#### Lüftung

Kontrollierte Wohnungslüftung mit dezentralen Lüftungsgeräten. Eigenes Gerät je Wohnung.

#### Elektroanlagen

- Multimedialverkabelung.
- Sonnerie mit Gegensprechanlage.

### NEBENRÄUME

- Kellerabteil je Wohnung.
- Ein Trocknungsraum je Hausnummer.
- Veloabstellmöglichkeiten in der Einstellhalle.

### PARKIEREN

- Zweigeschossige Einstellhalle.

### UMGEBUNG

- Umgebungsgestaltung mit einheimischen Bäumen und Sträuchern.

Stand Mai 2011  
Detailänderungen vorbehalten.  
Alle Angaben ohne Gewähr.

Abweichungen in einzelnen Wohnungen sind möglich.

Haben Sie Fragen?  
Wir geben gerne Auskunft:  
Telefon +41 58 280 86 74

# Wohnüberbauung Scheideggstrasse Zürich Wollishofen

MINERGIE®

4 1/2 - Zimmer Wohnung

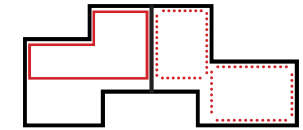
Scheideggstrasse 123  
Gartengeschoss

Wohnfläche: 140.0 m<sup>2</sup>  
Aussensitzplatz: 17.0 m<sup>2</sup>

Wohnungs- Nr.: 23.0001  
Mietzins netto: CHF 5'000.-  
Nebenkosten: CHF 470.-

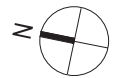
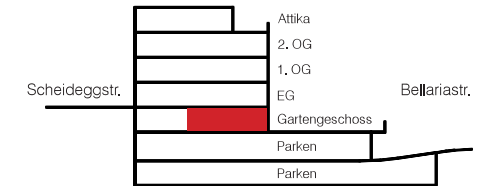


Bellariastrasse

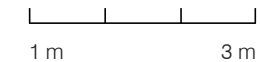


123 125

Scheideggstrasse



Massstab 1:100



Wohnungsgrundrisse  
Stand Mai 2011  
Detailänderungen vorbehalten.  
Alle Angaben ohne Gewähr.

Haben Sie Fragen?  
Wir geben gerne Auskunft:  
Telefon +41 58 280 86 74

helvetia 

# Wohnüberbauung Scheideggstrasse Zürich Wollishofen

MINERGIE®

## 3 1/2 - Zimmer Wohnung

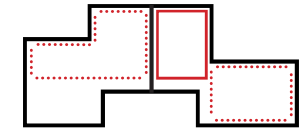
Scheideggstrasse 125  
Gartengeschoss

Wohnfläche: 113.0 m<sup>2</sup>  
Aussensitzplatz: 17.0 m<sup>2</sup>

Wohnungs- Nr.: 25.0001  
Mietzins netto: CHF 4'000.-  
Nebenkosten: CHF 380.-



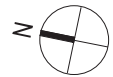
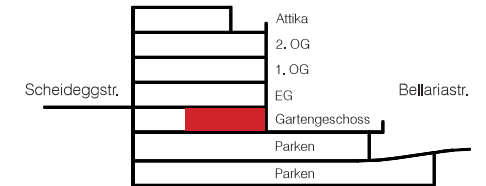
Bellariastrasse



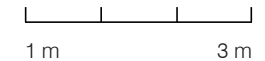
123

125

Scheideggstrasse



Massstab 1:100



Wohnungsgrundrisse  
Stand Mai 2011  
Detailänderungen vorbehalten.  
Alle Angaben ohne Gewähr.

Haben Sie Fragen?  
Wir geben gerne Auskunft:  
Telefon +41 58 280 86 74

helvetia 

# Wohnüberbauung Scheideggstrasse Zürich Wollishofen

MINERGIE®

3 1/2 - Zimmer Wohnung

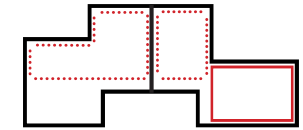
Scheideggstrasse 125  
Gartengeschoss

Wohnfläche: 119.0 m<sup>2</sup>  
Aussensitzplatz: 12.0 m<sup>2</sup>

Wohnungs- Nr.: 25.0002  
Mietzins netto: CHF 4'200.-  
Nebenkosten: CHF 400.-



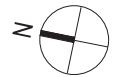
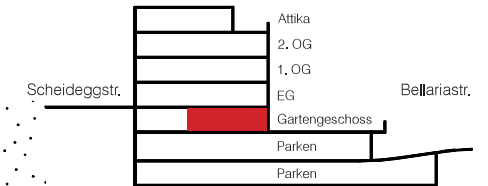
Bellariastrasse



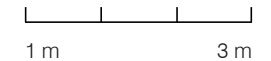
123

125

Scheideggstrasse



Masstab 1:100



Wohnungsgrundrisse  
Stand Mai 2011  
Detailänderungen vorbehalten.  
Alle Angaben ohne Gewähr.

Haben Sie Fragen?  
Wir geben gerne Auskunft:  
Telefon +41 58 280 86 74

helvetia 

# Wohnüberbauung Scheideggstrasse Zürich Wollishofen

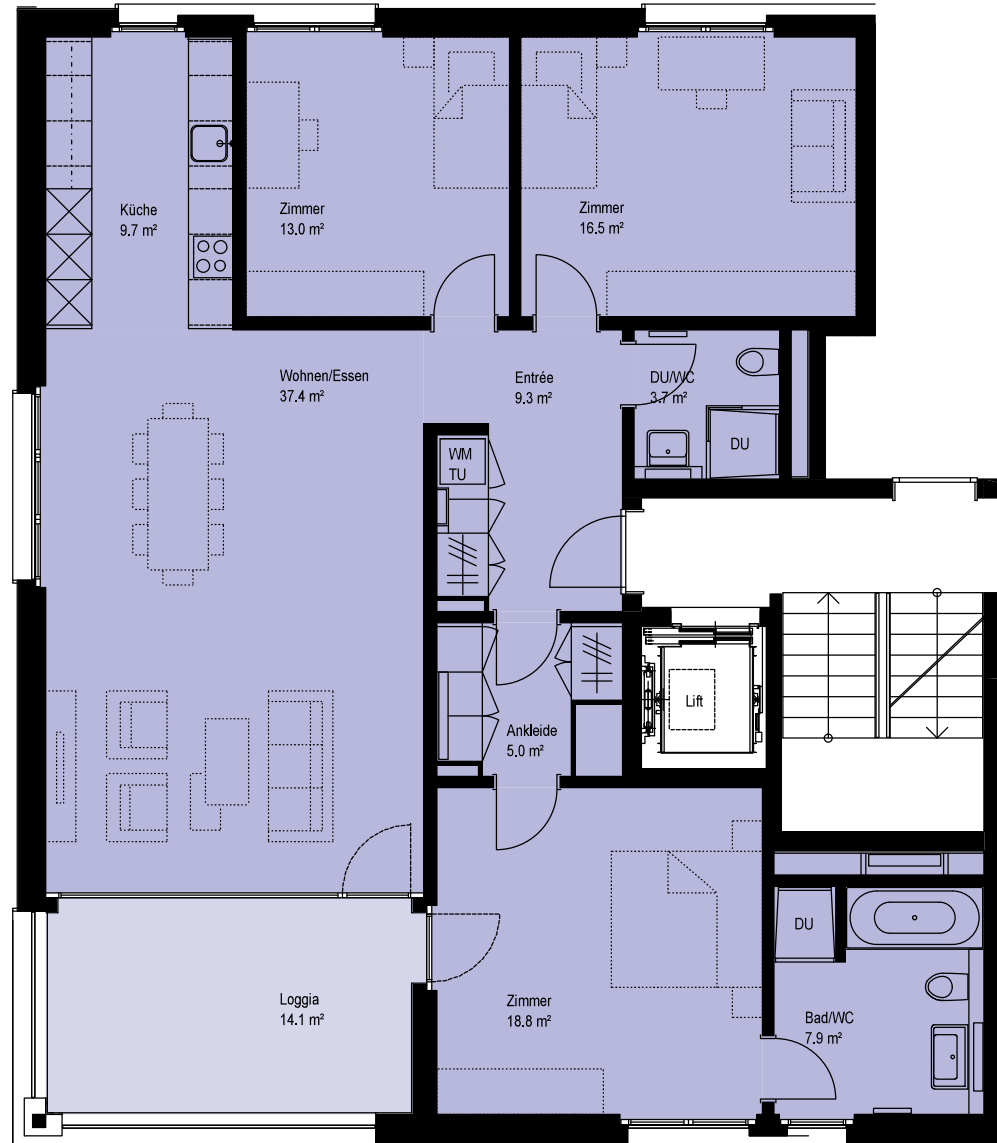
MINERGIE®

4 ½ - Zimmer Wohnung

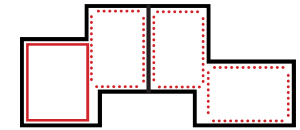
Scheideggstrasse 123  
Erdgeschoss

Wohnfläche: 121.0 m<sup>2</sup>  
Loggia: 14.0 m<sup>2</sup>

Wohnungs- Nr.: 23.0101  
Mietzins netto: CHF 4'300.-  
Nebenkosten: CHF 400.-



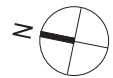
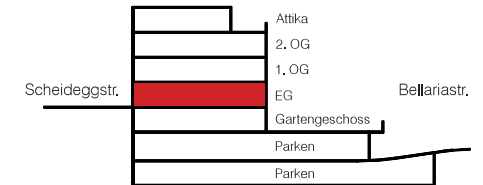
Bellariastrasse



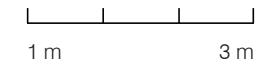
123

125

Scheideggstrasse



Massstab 1:100



Wohnungsgrundrisse  
Stand Mai 2011  
Detailänderungen vorbehalten.  
Alle Angaben ohne Gewähr.

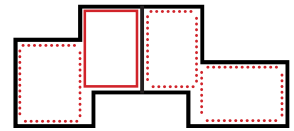
Haben Sie Fragen?  
Wir geben gerne Auskunft:  
Telefon +41 58 280 86 74

helvetia 

# Wohnüberbauung Scheideggstrasse Zürich Wollishofen

MINERGIE®

Detailansicht



123  
Scheideggstrasse

125

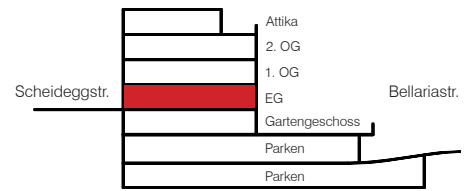
3 1/2 - Zimmer Wohnung

Wohnfläche: 104.0 m<sup>2</sup>  
Loggia: 11.0 m<sup>2</sup>

Scheideggstrasse 123

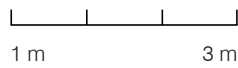
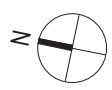
Erdgeschoss

Wohnungs- Nr.: 23.0102  
Mietzins netto: CHF 3'700.-  
Nebenkosten: CHF 350.-



123

Masstab 1:100



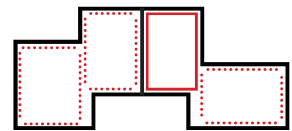
Wohnungsgrundrisse  
Stand Mai 2011  
Detailänderungen vorbehalten.  
Alle Angaben ohne Gewähr.

Haben Sie Fragen?  
Wir geben gerne Auskunft:  
Telefon +41 58 280 86 74

# Wohnüberbauung Scheideggstrasse Zürich Wollishofen

MINERGIE®

Detailansicht



123

125

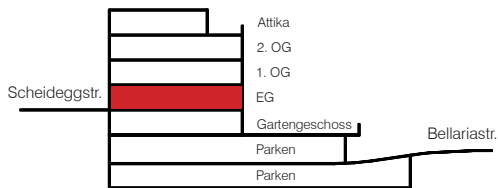
Scheideggstrasse

## 3 1/2 - Zimmer Wohnung

Scheideggstrasse 125  
Erdgeschoss

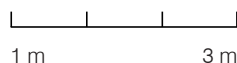
Wohnfläche: 104.0 m<sup>2</sup>  
Loggia: 11.0 m<sup>2</sup>

Wohnungs- Nr.: 25.0101  
Mietzins netto: CHF 3'700.-  
Nebenkosten: CHF 350.-



Massstab 1:100

Wohnungsgrundrisse  
Stand Mai 2011  
Detailänderungen vorbehalten.  
Alle Angaben ohne Gewähr.



Haben Sie Fragen?  
Wir geben gerne Auskunft:  
Telefon +41 58 280 86 74

# Wohnüberbauung Scheideggstrasse Zürich Wollishofen

MINERGIE®

4 ½ - Zimmer Wohnung

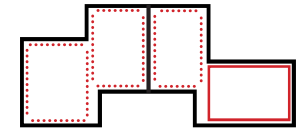
Scheideggstrasse 125  
Erdgeschoss

Wohnfläche: 122.0 m<sup>2</sup>  
Loggia: 7.0 m<sup>2</sup>

Wohnungs- Nr.: 25.0102  
Mietzins netto: CHF 4'300.-  
Nebenkosten: CHF 400.-



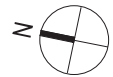
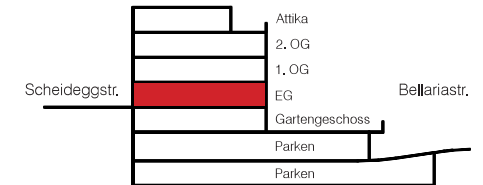
Bellariastrasse



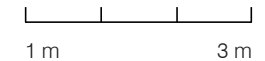
123

125

Scheideggstrasse



Massstab 1:100



Wohnungsgrundrisse  
Stand Mai 2011  
Detailänderungen vorbehalten.  
Alle Angaben ohne Gewähr.

Haben Sie Fragen?  
Wir geben gerne Auskunft:  
Telefon +41 58 280 86 74

helvetia 

# Wohnüberbauung Scheideggstrasse Zürich Wollishofen

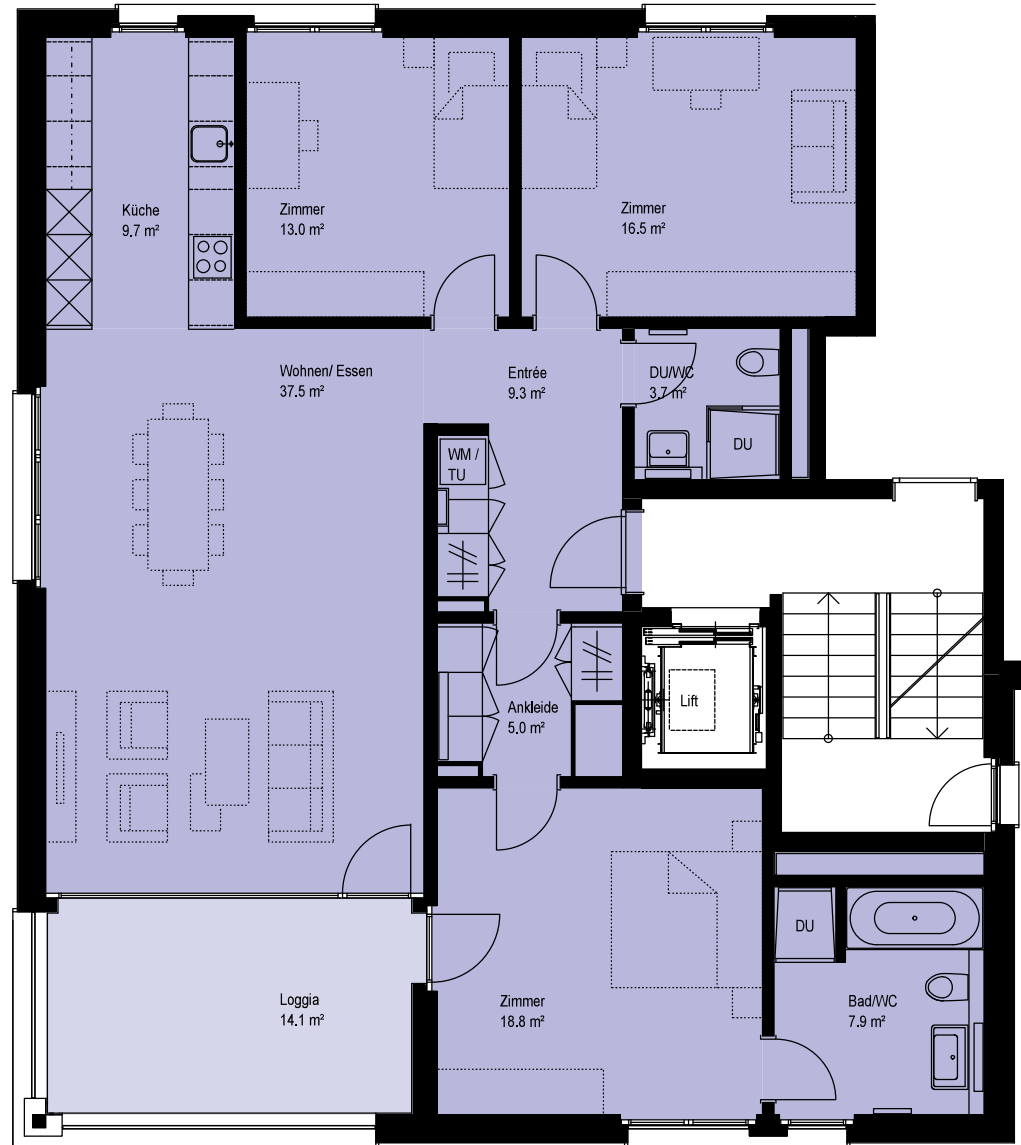
MINERGIE®

4 ½ - Zimmer Wohnung

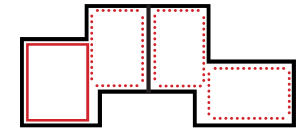
Scheideggstrasse 123  
1. Obergeschoss

Wohnfläche: 121.0 m<sup>2</sup>  
Loggia: 14.0 m<sup>2</sup>

Wohnungs- Nr.: 23.0201  
Mietzins netto CHF 4'400.-  
Nebenkosten: CHF 400.-



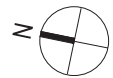
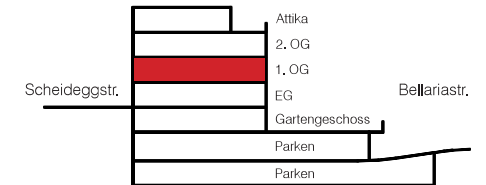
Bellariastrasse



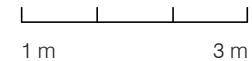
123

125

Scheideggstrasse



Massstab 1:100



Wohnungsgrundrisse  
Stand Mai 2011  
Detailänderungen vorbehalten.  
Alle Angaben ohne Gewähr.

Haben Sie Fragen?  
Wir geben gerne Auskunft:  
Telefon +41 58 280 86 74

helvetia 

# Wohnüberbauung Scheideggstrasse Zürich Wollishofen

MINERGIE®

4 ½ - Zimmer Wohnung

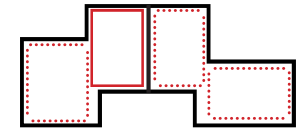
Scheideggstrasse 123  
1. Obergeschoss

Wohnfläche: 119.0 m<sup>2</sup>  
Loggia: 11.0 m<sup>2</sup>

Wohnungs- Nr.: 23.0202  
Mietzins netto: CHF 4'300.-  
Nebenkosten: CHF 400.-



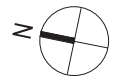
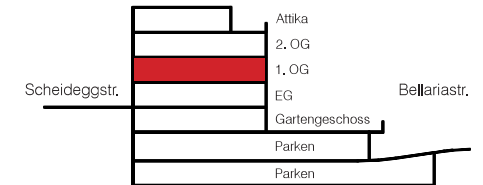
Bellariastrasse



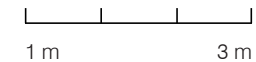
123

125

Scheideggstrasse



Massstab 1:100



Wohnungsgrundrisse  
Stand Mai 2011  
Detailänderungen vorbehalten.  
Alle Angaben ohne Gewähr.

Haben Sie Fragen?  
Wir geben gerne Auskunft:  
Telefon +41 58 280 86 74

helvetia 

# Wohnüberbauung Scheideggstrasse Zürich Wollishofen

MINERGIE®

4 ½ - Zimmer Wohnung

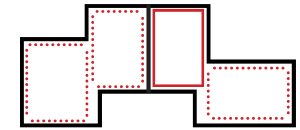
Scheideggstrasse 125  
1. Obergeschoss

Wohnfläche: 119.0 m<sup>2</sup>  
Loggia: 11.0 m<sup>2</sup>

Wohnungs- Nr.: 25.0201  
Mietzins netto: CHF 4'300.-  
Nebenkosten: CHF 400.-



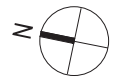
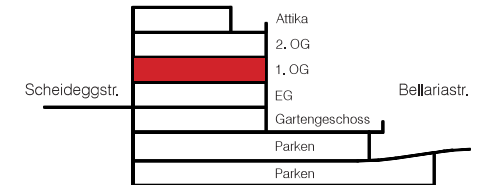
Bellariastrasse



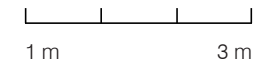
123

125

Scheideggstrasse



Massstab 1:100



Wohnungsgrundrisse  
Stand Mai 2011  
Detailänderungen vorbehalten.  
Alle Angaben ohne Gewähr.

Haben Sie Fragen?  
Wir geben gerne Auskunft:  
Telefon +41 58 280 86 74

helvetia 

# Wohnüberbauung Scheideggstrasse Zürich Wollishofen

MINERGIE®

4 ½ - Zimmer Wohnung

Scheideggstrasse 125

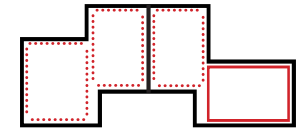
1. Obergeschoss

Wohnfläche: 122.0 m<sup>2</sup>  
Loggia: 7.0 m<sup>2</sup>

Wohnungs- Nr.: 25.0202  
Mietzins netto: CHF 4'400.-  
Nebenkosten: CHF 400.-



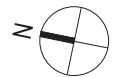
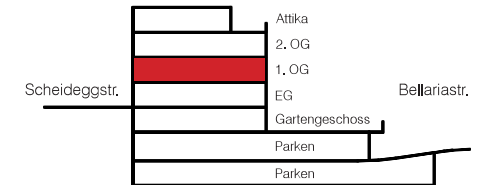
Bellariastrasse



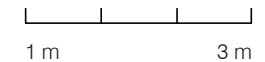
123

125

Scheideggstrasse



Masstab 1:100



Wohnungsgrundrisse  
Stand Mai 2011  
Detailänderungen vorbehalten.  
Alle Angaben ohne Gewähr.

Haben Sie Fragen?  
Wir geben gerne Auskunft:  
Telefon +41 58 280 86 74

helvetia 

# Wohnüberbauung Scheideggstrasse Zürich Wollishofen

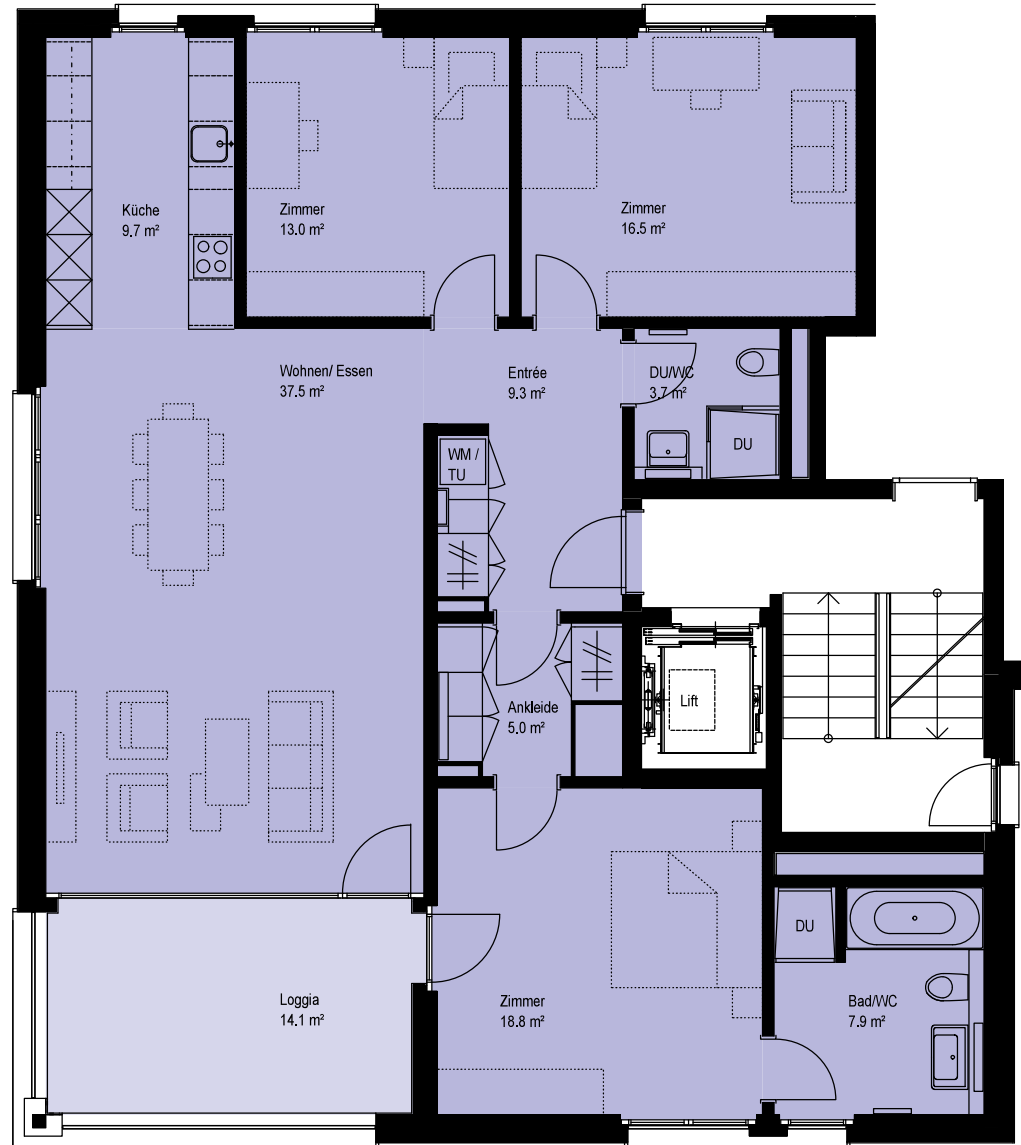
MINERGIE®

4 ½ - Zimmer Wohnung

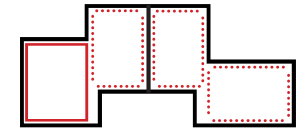
Scheideggstrasse 123  
2. Obergeschoss

Wohnfläche: 121.0 m<sup>2</sup>  
Loggia: 14.0 m<sup>2</sup>

Wohnungs- Nr.: 23.0301  
Mietzins netto: CHF 4'500.-  
Nebenkosten: CHF 400.-



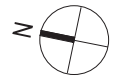
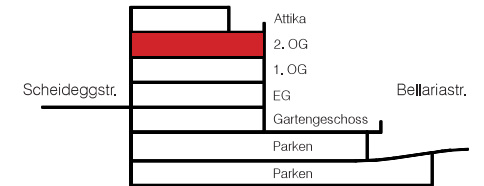
Bellariastrasse



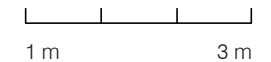
123

125

Scheideggstrasse



Massstab 1:100



Wohnungsgrundrisse  
Stand Mai 2011  
Detailänderungen vorbehalten.  
Alle Angaben ohne Gewähr.

Haben Sie Fragen?  
Wir geben gerne Auskunft:  
Telefon +41 58 280 86 74

helvetia 

# Wohnüberbauung Scheideggstrasse Zürich Wollishofen

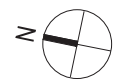
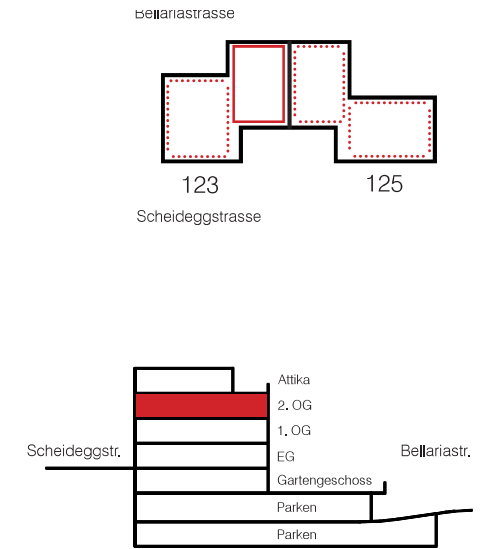
MINERGIE®

4 ½ - Zimmer Wohnung

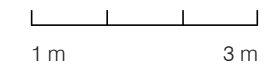
Scheideggstrasse 123  
2. Obergeschoss

Wohnfläche: 119.0 m<sup>2</sup>  
Loggia: 11.0 m<sup>2</sup>

Wohnungs- Nr.: 23.0302  
Mietzins netto: CHF 4'400.-  
Nebenkosten: CHF 400.-



Massstab 1:100



Wohnungsgrundrisse  
Stand Mai 2011  
Detailänderungen vorbehalten.  
Alle Angaben ohne Gewähr.

Haben Sie Fragen?  
Wir geben gerne Auskunft:  
Telefon +41 58 280 86 74



# Wohnüberbauung Scheideggstrasse Zürich Wollishofen

MINERGIE®

4 ½ - Zimmer Wohnung

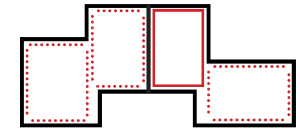
Scheideggstrasse 125  
2. Obergeschoss

Wohnfläche: 119.0 m<sup>2</sup>  
Loggia: 11.0 m<sup>2</sup>

Wohnungs- Nr.: 25.0301  
Mietzins netto: CHF 4'400.-  
Nebenkosten: CHF 400.-



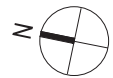
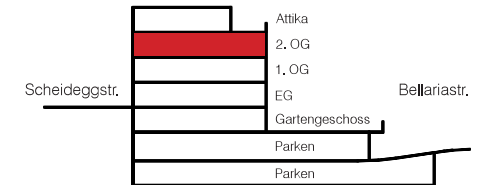
Bellariastrasse



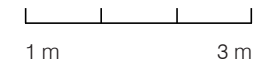
123

125

Scheideggstrasse



Massstab 1:100



Wohnungsgrundrisse  
Stand Mai 2011  
Detailänderungen vorbehalten.  
Alle Angaben ohne Gewähr.

Haben Sie Fragen?  
Wir geben gerne Auskunft:  
Telefon +41 58 280 86 74

helvetia 

# Wohnüberbauung Scheideggstrasse Zürich Wollishofen

MINERGIE®

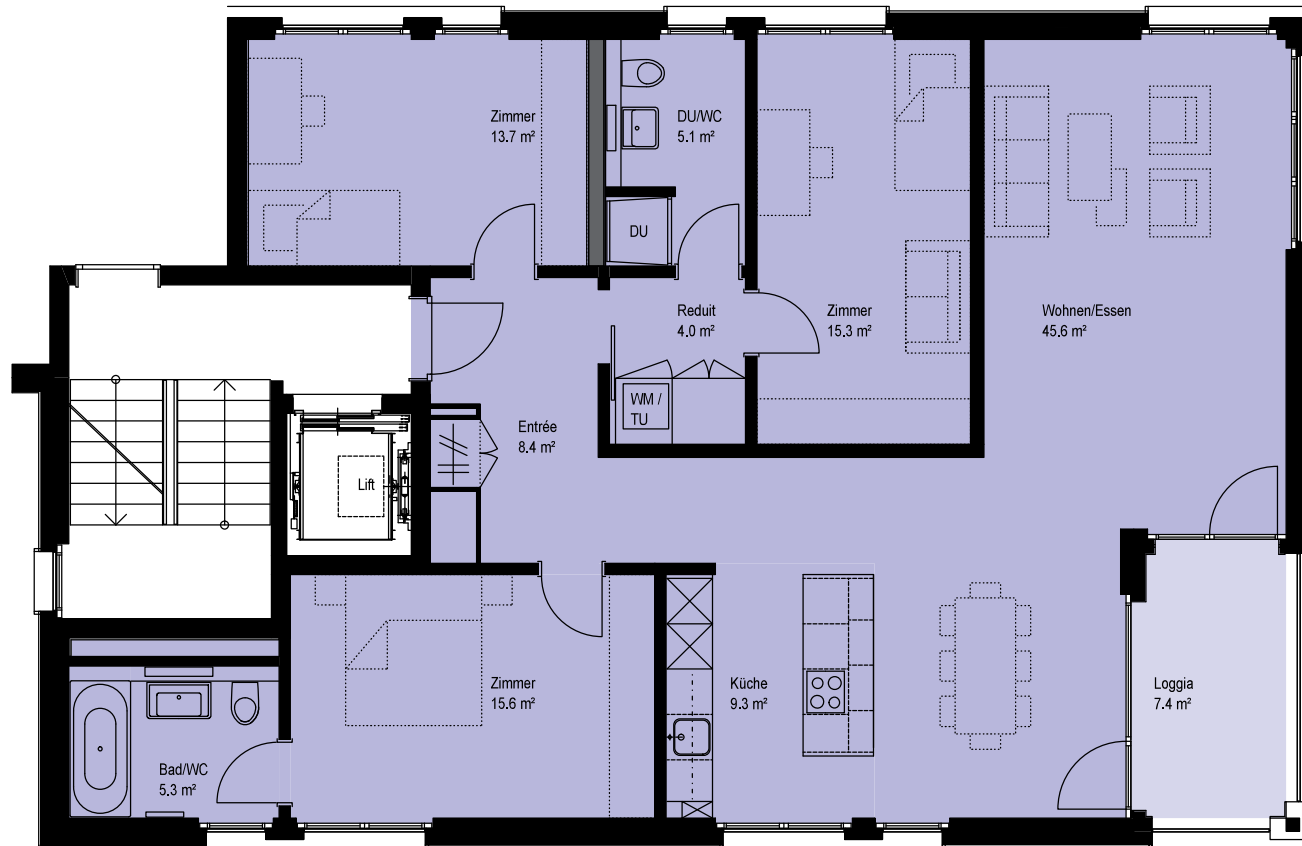
4 ½ - Zimmer Wohnung

Scheideggstrasse 125

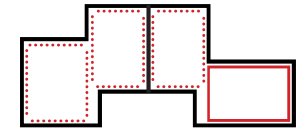
2. Obergeschoss

Wohnfläche: 122.0 m<sup>2</sup>  
Loggia: 7.0 m<sup>2</sup>

Wohnungs- Nr.: 25.0302  
Mietzins netto: CHF 4'500.-  
Nebenkosten: CHF 400.-



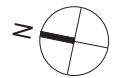
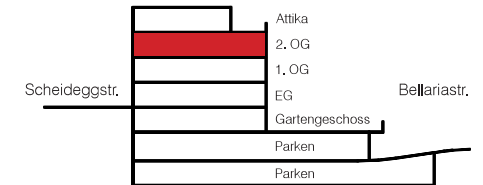
Bellariastrasse



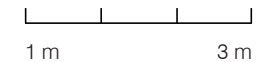
123

125

Scheideggstrasse



Masstab 1:100



Wohnungsgrundrisse  
Stand Mai 2011  
Detailänderungen vorbehalten.  
Alle Angaben ohne Gewähr.

Haben Sie Fragen?  
Wir geben gerne Auskunft:  
Telefon +41 58 280 86 74

helvetia 

# Wohnüberbauung Scheideggstrasse Zürich Wollishofen

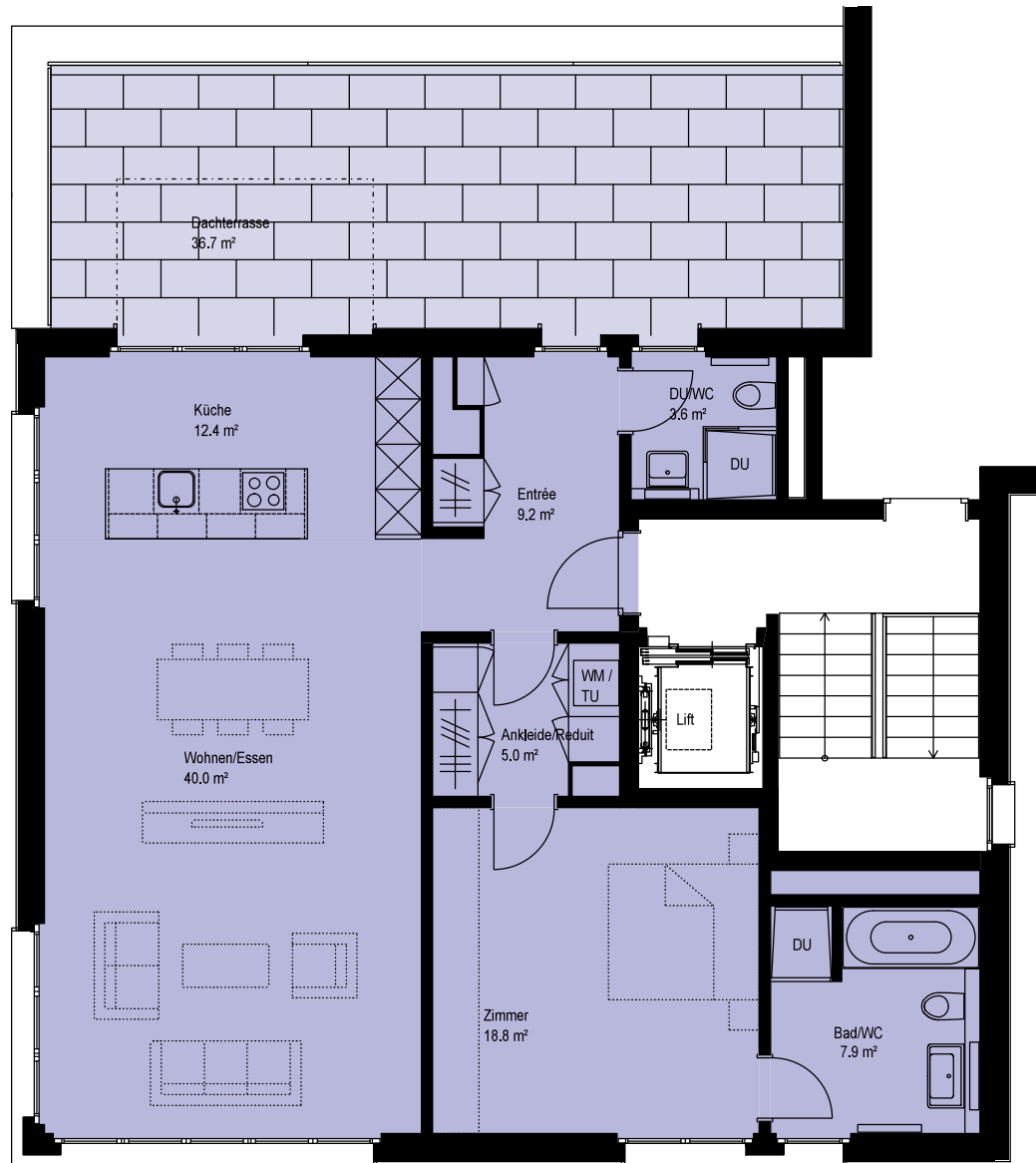
MINERGIE®

## 2 1/2 - Zimmer Wohnung

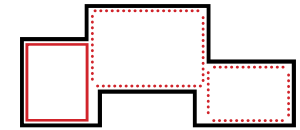
Scheideggstrasse 123  
Attikageschoss

Wohnfläche: 97.0 m<sup>2</sup>  
Terrasse: 37.0 m<sup>2</sup>

Wohnungs- Nr.: 23.0401  
Mietzins netto: CHF 3'700.-  
Nebenkosten: CHF 320.-



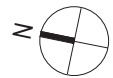
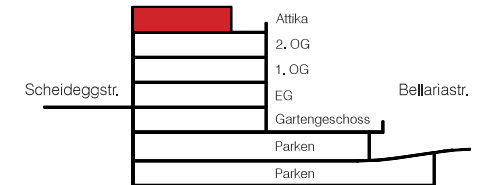
Bellariastrasse



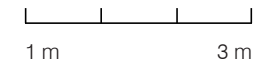
123

125

Scheideggstrasse



Massstab 1:100



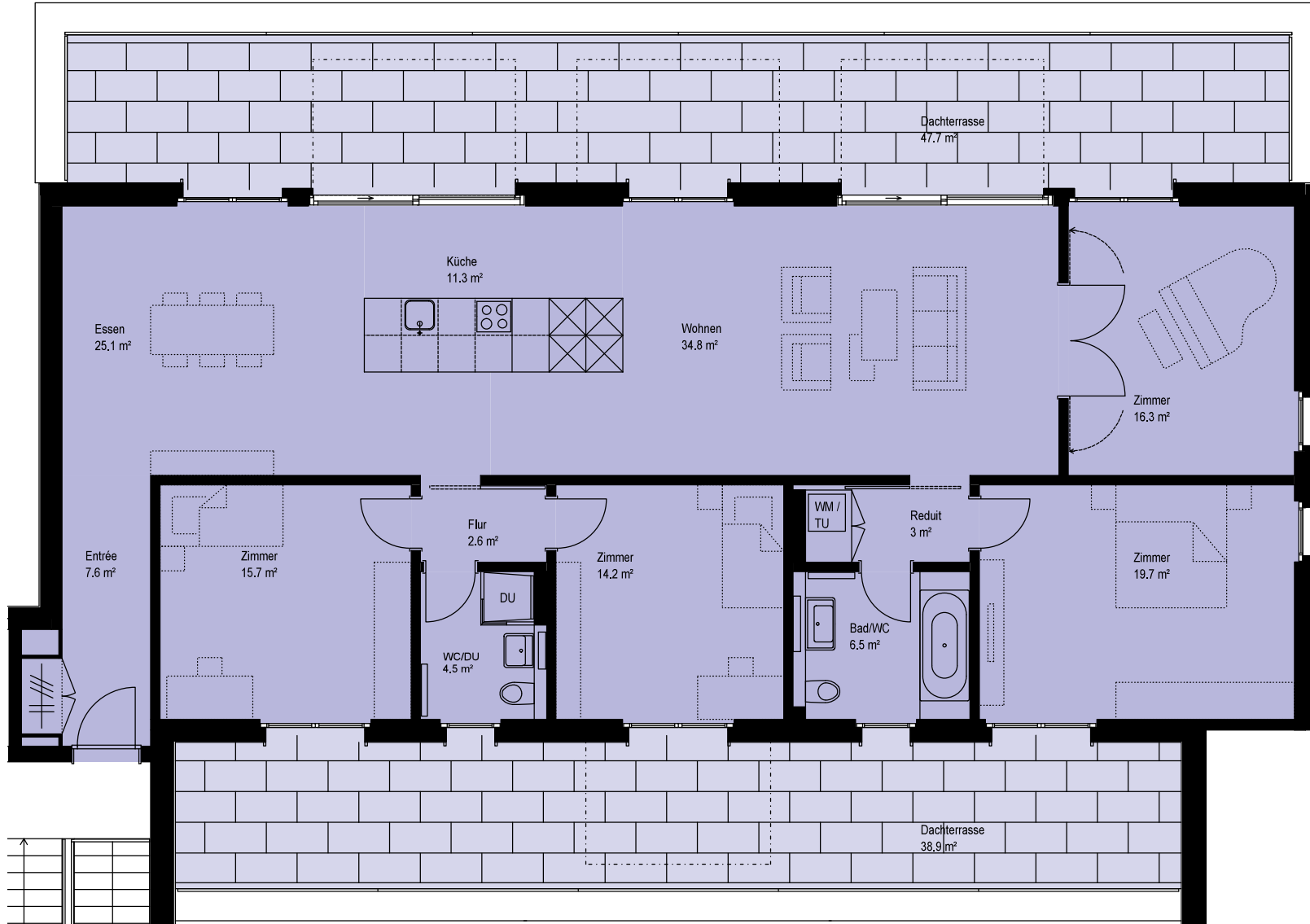
Wohnungsgrundrisse  
Stand Mai 2011  
Detailänderungen vorbehalten.  
Alle Angaben ohne Gewähr.

Haben Sie Fragen?  
Wir geben gerne Auskunft:  
Telefon +41 58 280 86 74

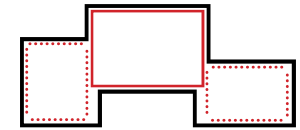
helvetia 

# Wohnüberbauung Scheideggstrasse Zürich Wollishofen

MINERGIE®



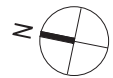
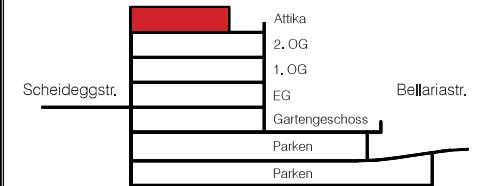
Bellariastrasse



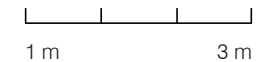
123

125

Scheideggstrasse



Masstab 1:100



Wohnungsgrundrisse  
Stand Mai 2011  
Detailänderungen vorbehalten.  
Alle Angaben ohne Gewähr.

## 5 1/2 - Zimmer Wohnung

Scheideggstrasse 123  
Attikageschoss

Wohnfläche: 163.0 m<sup>2</sup>  
Terrassen: 49.0 / 39.0 m<sup>2</sup>

Wohnungs- Nr.: 23.0402  
Mietzins netto: CHF 6'000.-  
Nebenkosten: CHF 540.-

Haben Sie Fragen?  
Wir geben gerne Auskunft:  
Telefon +41 58 280 86 74

helvetia 

# Wohnüberbauung Scheideggstrasse Zürich Wollishofen

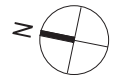
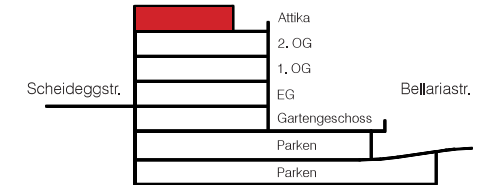
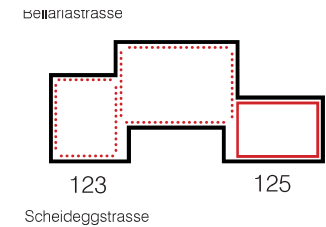
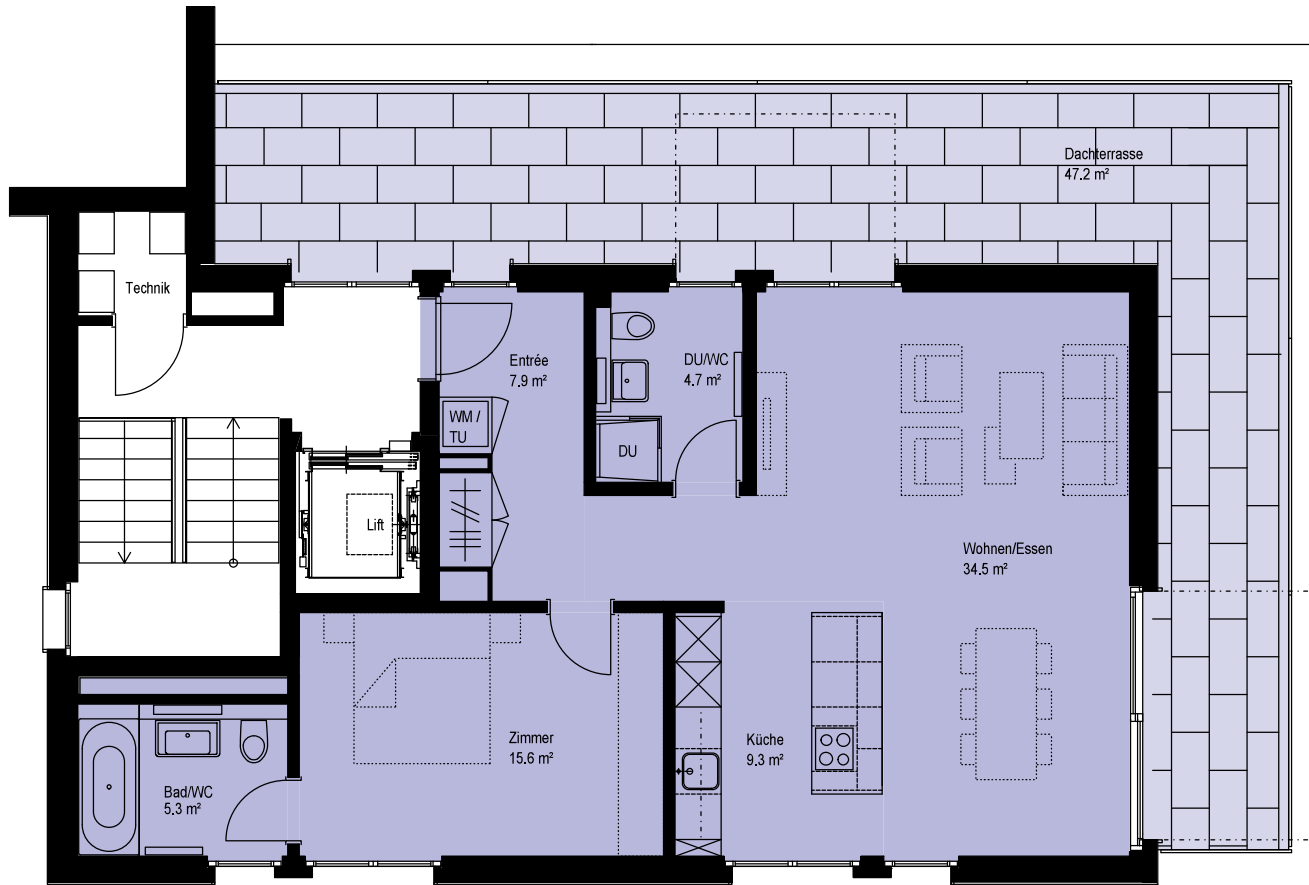
MINERGIE®

2 1/2 - Zimmer Wohnung

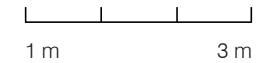
Wohnfläche: 78.0 m<sup>2</sup>  
Terrasse: 48.0 m<sup>2</sup>

Scheideggstrasse 125  
Attikageschoss

Wohnungs- Nr.: 25.0401  
Mietzins netto: CHF 3'000.-  
Nebenkosten: CHF 260.-



Massstab 1:100



Wohnungsgrundrisse  
Stand Mai 2011  
Detailänderungen vorbehalten.  
Alle Angaben ohne Gewähr.

Haben Sie Fragen?  
Wir geben gerne Auskunft:  
Telefon +41 58 280 86 74

helvetia 